



5x5 MAGAZINE

信幸プロテック
株式会社
TEL 019-697-7200
FAX 019-697-7209



-GO INTO ACTION-

GO INTO ACTION! - 空調 & 設備のレスキュー隊 -

TOP NEWS

最近の信幸プロテックニュース

地域貢献活動



沿道の草取りの様子

今回は、6月17日に実施した清掃活動について紹介します。地域貢献活動の一環として、毎年行っています。日程を聞いた当初は、まだ涼しい時期だと思っていたのですが、今年からは暑くなるのが早く、朝から日がガンガン照っております、とても暑かったです。私は空調服を着て行いましたが、空調服無しでは作業が大変だなと感じました。

総勢10人くらいで、会社の周辺や旧事務所内を中心に、3グループに分かれて沿道の草取り・ゴミ拾いなどを行いました。草が伸びて生い茂っている所もあり、そういった除草作業の手が入らない所にはゴミのポイ捨てが目立ち、定期的な除草作業も大切だと思いました。また、日常生活の中でゴミがあったら拾うなど、一人ひとりが意識していけば、少しずつ



暑い中、おつかれさまでした!

環境に良い活動は、自分が生きていくために必要であると同時に、次の世代にもつながることだと思うので、頑張っ取り組んでいきたいと思っています。

HEALTH CARE

健康経営



SOCIAL MEDIA

ブランディングチームで日々更新しています!

SNS&HPでわたしたちの『今』を発信中

follow me

6/22

紫波町で開催された「河東フェス2025」にsumururuが出演しました!

6/30

静岡県からようこそ!会社見学にいらっしやいました!

7/7

お客様応対勉強会を実施!

7/10

家族と一緒に、田沢湖でリフレッシュ!

7/16

「ネオホッケー」というスポーツにハマってます!

CASES 作業事例

先日、地下ピット内の揚水ポンプ更新工事を実施しました。重量が130キロもあるため、レバークロックを駆使し、人力で無理な作業とならないように実施しました。無理のない作業は安全性にもつながります。地下ピット入り口点検口の開口寸法とポンプ外寸に余裕がない現場でしたが、段取り・声の掛け合い・チームワークで乗り切りました。普段課員が全員同じ現場に入ることは少ないのですが、今回は全員参加での作業でした。さまざまな気づきや達成感があったので、今後このような現場を作っていきたいと思っています。



既設品搬出中



更新機搬入中

STAFF スタッフ



〈入社のおきっかけ〉

県内就職を希望しており、数少ない求人票の中から見つけました。当時はあまり深く考えずに、とりあえず面接を受けてみるか!くらいの気持ちでした。

〈仕事内容・頑張りたいこと〉

トータルエンジニアリング部で空調工事をメインでやっています。事務所・工場・施設など、さまざまな建物の空調機更新工事、新規工事を行っています。

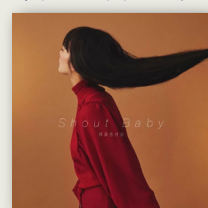
〈趣味・休日の過ごし方〉

趣味はアウトドア全般。最近は仕事終わりに家でBBQします。男の子が3人いるので、平日・休日問わず忙しくも楽しい毎日を過ごしています。

さんてこんな人(社内の声)

- ・社用車のハイエースにこだわりを持っていきます
- ・仕事を断らない人
- ・生まれは滝沢、育ちは田老。山と海に育てられたスパーアウトドアサービスマン
- ・血気盛んな息子3人を束ねる赤沼家の長

MUSIC/ 緑黄色社会



今回は仕事に効く音楽として、緑黄色社会さんを紹介したいと思います。2012年に結成された愛知県出身の4ピースバンド。皆さんも一度は聴いたことがあると思いますが、「Meia!」や「花になつて」などヒット曲がたくさんあります。作詞作曲ともにメンバー全員で行っているため、多様な音楽性が生まれています。

特に「Shout Baby」と「サマータイムシンデレラ」が好きです。その他にもポップやロックなど幅広いジャンルを網羅しており、聴いている方の年代も幅広くなっています。

朝の出勤中などに聴いて、気持ちも上がり元氣になります!